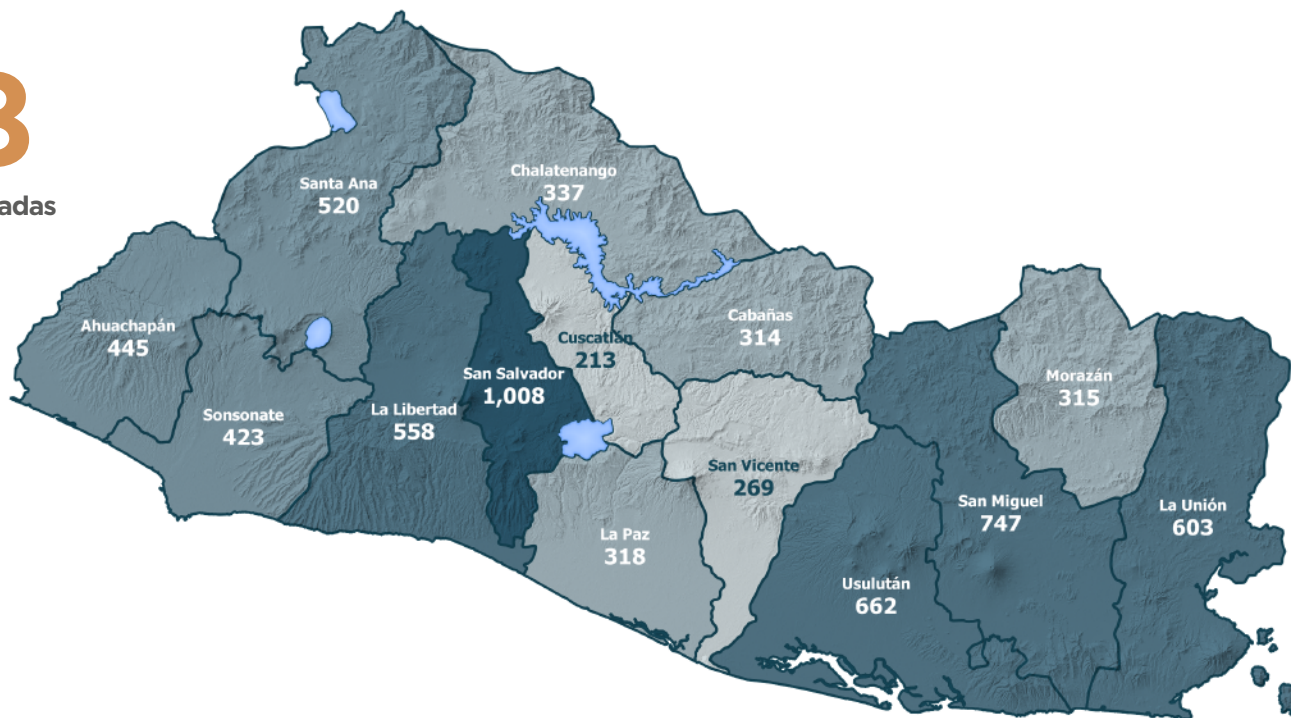
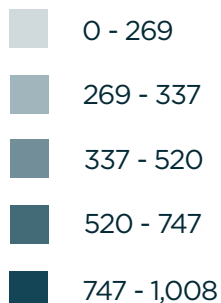


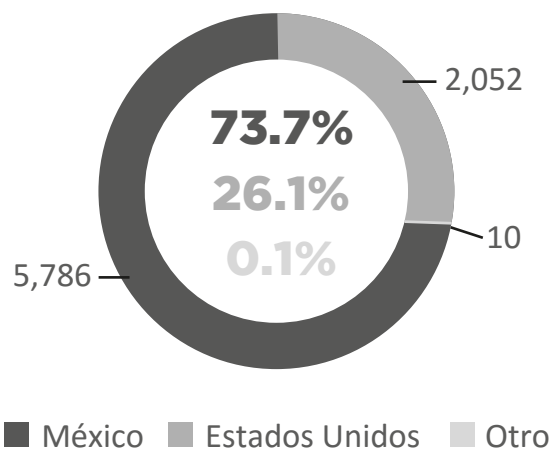
 **7,848**

Total de Mujeres y Niñas retornadas  
Enero - Septiembre 2019

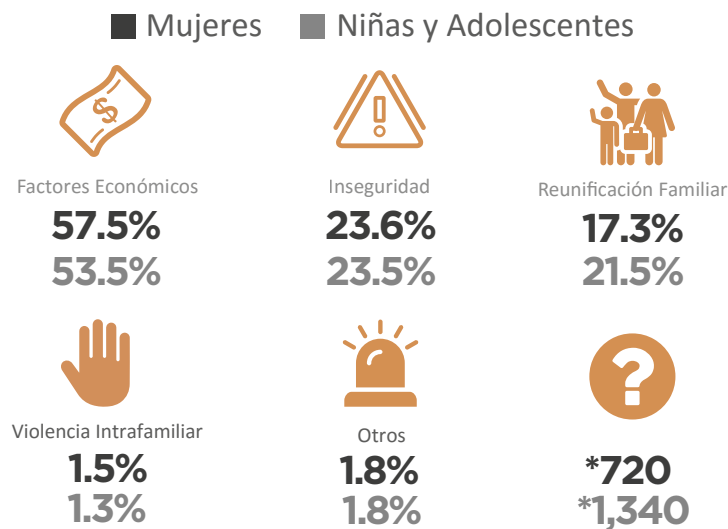


Fuente: Dirección General de Migración y Extranjería (DGME).

MUJERES Y NIÑAS RETORNADAS SEGÚN PAÍS DE REPATRIACIÓN  
Enero - Septiembre 2019

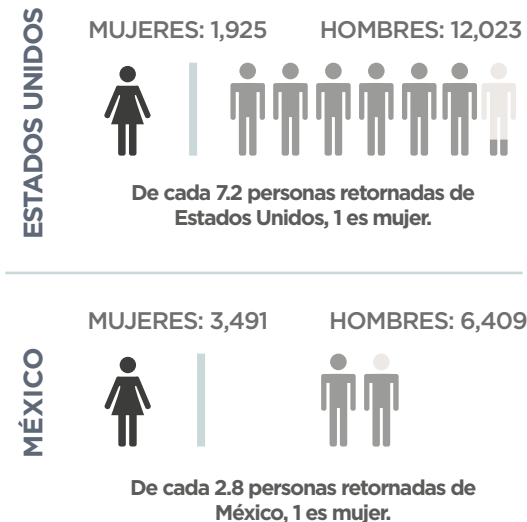


MOTIVOS REPORTADOS PARA MIGRAR / Enero - Septiembre 2019

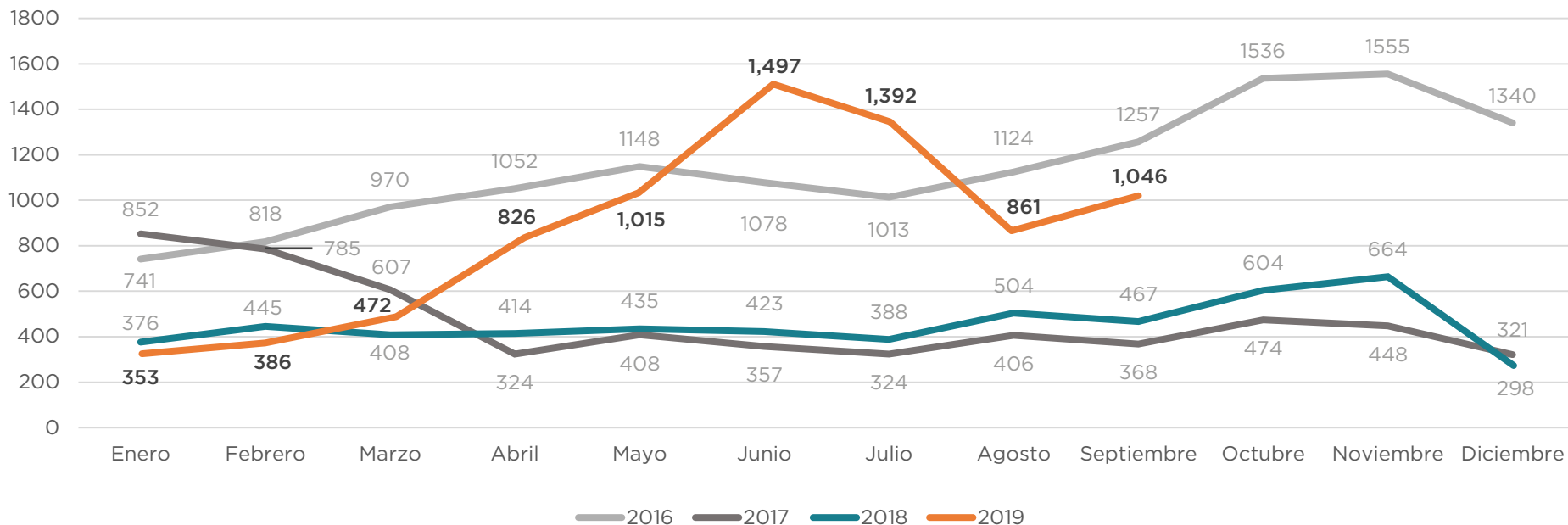


\*Observaciones de la base de datos que no se tomaron en cuenta debido a que no se especificó el motivo para migrar.

PERSONAS ADULTAS (18+) RETORNADAS  
Enero - Septiembre 2019



TOTAL DE MUJERES Y NIÑAS RETORNADAS MENSUALMENTE A EL SALVADOR / Enero 2016 - Septiembre 2019



Fuente: Dirección General de Migración y Extranjería (DGME).

VARIACIÓN

Enero - Septiembre 2018 y Enero - Septiembre 2019

VARIACIÓN TOTAL

**103.3%** ↑

2018: 3,860  
2019: 7,848

ESTADOS UNIDOS

**24.5%** ↑

2018: 1,648  
2019: 2,052

Mujeres

**18.4%** ↑  
2018: 1,626  
2019: 1,925

Niñas y Adolescentes

**477.3%** ↑  
2018: 22  
2019: 127

MÉXICO

**163.1%** ↑

2018: 2,199  
2019: 5,786

Mujeres

**126.5%** ↑  
2018: 1,541  
2019: 3,491

Niñas y Adolescentes

**248.8%** ↑  
2018: 658  
2019: 2,295

Para este análisis, se han excluido 3 observaciones para el 2019 y 3 observaciones para el 2018, debido a criterios de información.